

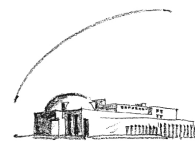


CENTRO HÍPICO DO PORTO E MATOSINHOS

CSN C

Prova Nº 8 - 1,30m

CLASSIFICAÇÃO



Matosinhos
Câmara Municipal

Tabela A ao Cronómetro

Art. FEP 238.2.1

Altura: 130 cm

sábado, 14 de Março de 2015

CLS	ID	Cavalo	FEP	Cavaleiro		P	T	Prémios
				DETALHES CAVALO	FEP			
1	107	Quick Les Parts	5947	5873	TIAGO RAFAEL SANTOS CAVACO NELSON JOSÉ DE BESSA NETO	0	65,65	
2	207	Xena Z	3762	15591	INÊS OLIVEIRA ANTÓNIO FERNANDO A. FERREIRA DE OLIVEIRA	0	74,26	
3	102	Lirion	4677	115	TIAGO VIOLAS FERREIRA TIAGO VIOLAS FERREIRA	0	79,84	
4	205	Apache Do Rio	5013	19714	MARIO MONTEIRO ITINHO MONTEIRO/MARIO MOUTINHO MONTEIRO	4	75,36	
5	103	Sauleto Landa	6746	615	MARIA INES JERVELL GAMESHOW, LDA	4	81,26	
6	106	Broadway Do Cabo	5517	1184	DUARTE MANUEL M. SOUSA CANAVARRO JOSE MANUEL CANAVARRO	8	79,47	
7	104	Luna De Presle	4076	75	MARCO DE SOUSA FARIA MELLO JOAO MANUEL V. O. T. V. MOTA	20	78,98	



O NOVO NORTE
PROGRAMA OPERACIONAL
REGIONAL DO NORTE



QUADRO
DE REFERÊNCIA
ESTRATÉGICO
NACIONAL
PORTUGAL 2007-2013



UNIÃO EUROPEIA
Fundo Europeu de
Desenvolvimento Regional

