

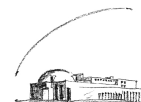


CENTRO HÍPICO DO PORTO E MATOSINHOS

CSN B

Prova Nº 14 - Cavalos Novos 5Anos

Ordem de Entrada



Matosinhos
Câmara Municipal



Tabela A sem Cronómetro

Art. FEP 238.1.1

Altura: 110 cm

domingo, 15 de Junho de 2014

OE	ID	Cavalo	FEP	Cavaleiro	PROPRIETÁRIO	P	T
1	57	ESTORIL 273 #N/D	7306	NUNO FILIPE AZEVEDO MOURAO 9843	NUNO FILIPE AZEVEDO MOURÃO		
2	97	VINCE LESVANIEL #N/D	7028	RUI MANUEL DE SOUSA GONÇALO 965	RUI MANUEL SOUSA GONÇALO		
3	24	ET DO CABO #N/D	7520	DUARTE MANUEL M. SOUSA CANAVARRO 1184	RENATO FREITAS DIAS		
4	48	ELVIS DA FAMAGUDA #N/D	7109	RUI MIGUEL CARDOSO BAPTISTA 322	MANUEL CALDEIRA FERNANDES		